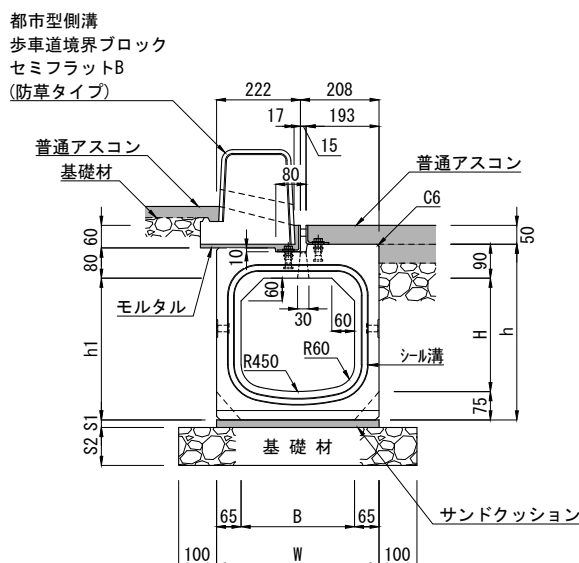


## 都市型側溝 アングルタイプ H50/70 300型 布設標準構造図

單位：mm



寸法表 [アングルタイプ H50/70 300型]

呼 び 名	寸 法 (mm)							参考質量 ( kg )
	B	H	h	h1	W	S1	S2	
300 × 300	300	300	465	375	430	20	100	510
300 × 400		400	565	475				571
300 × 500		500	665	575				632
300 × 600		600	765	675			150	694
300 × 700		700	865	775				775
300 × 800		800	965	875				816
300 × 900		900	1065	975			200	877
300 × 1000		1000	1165	1075				938


注(1) ここでの参考質量は側溝本体の参考質量です。

(2) この製品につきましては型枠を整備中ですので、あらかじめ担当営業にお問い合わせください。

### 材料表

10m当たり

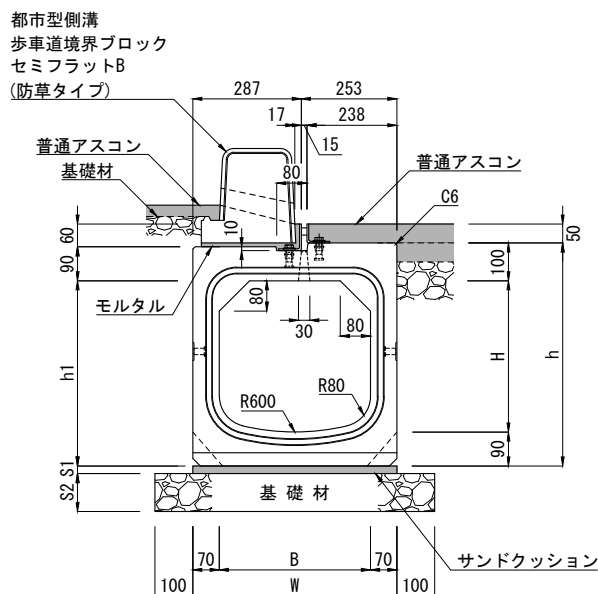
種 別	規格・寸法	単位	数量	摘 要
側 溝	都市型側溝 アングルタイプ H 5 0 / 7 0 3 0 0 型	本	5.0	L=2000
サンドクッション	砂	m <sup>3</sup>	0.086	
基 礎 材	C-40 (t=10cm)	m <sup>2</sup>	6.300	H=300~ 500
	C-40 (t=15cm)			H=600~ 800
	C-40 (t=20cm)			H=900~1000
歩車道境界ブロック	都市型側溝 歩車道境界ブロック セミフラット B (防草タイプ)	本	5.0	L=2000
モルタル	1 : 3	m <sup>3</sup>	0.034	

製品名	都市型側溝 布設標準構造図		縮 尺	1/20	
規 格	アングルタイプ H50／70 300型		図面番号		
製 図	E:2023. 11. 04	R:2025. 05. 23	設 計		

東洋コンクリート工業株式会社

## 都市型側溝 アングルタイプ H50/70 400型 布設標準構造図

單位：mm



寸法表 [アングルタイプ H50/70 400型]


呼 び 名	寸 法 (mm)							参考質量 (kg)	
	B	H	h	h1	W	S1	S2		
400× 400	400	400	590	490	540	20	100	751	
400× 500		500	690	590				816	
400× 600		600	790	690				150	882
400× 700		700	890	790					948
400× 800		800	990	890			1014		
400× 900		900	1090	990			200	1079	
400× 1000		1000	1190	1090				1145	

(2) この製品につきましては型枠を整備中ですので、あらかじめ担当営業にお問い合わせください。

### 材 料 表

10m当たり

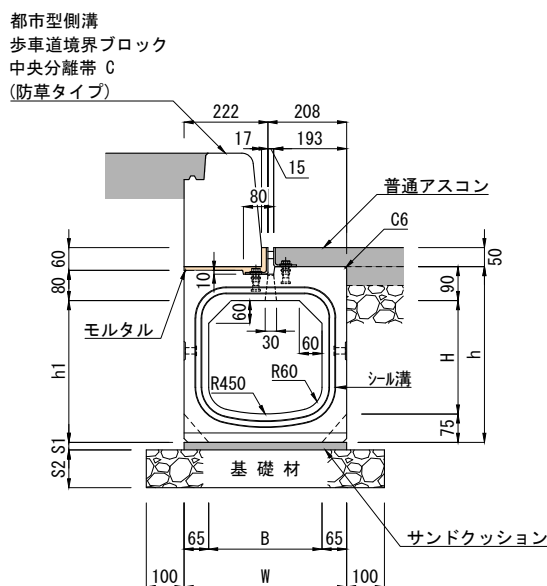
種 別	規格・寸法	単位	数量	摘 要
側 溝	都市型側溝 アングルタイプ H50／70 400型	本	5.0	L=2000
サンドクッション	砂	m <sup>3</sup>	0.108	
基 礎 材	C－40 (t=10cm)	m <sup>2</sup>	7.400	H=400～ 500
	C－40 (t=15cm)			H=600～ 800
	C－40 (t=20cm)			H=900～1000
歩車道境界ブロック	都市型側溝 歩車道境界ブロック セミフラット B (防草タイプ)	本	5.0	L=2000
モルタル	1 : 3	m <sup>3</sup>	0.031	

製 品 名	都市型側溝 布設標準構造図		縮 尺	1/20	
規 格	アングルタイプ H50／70 400型		図面番号		
製 図	E:2023.11.04	R:2025.05.23	設 計		

東洋コンクリート工業株式会社

## 都市型側溝 アングルタイプ H50/70 300型 布設標準構造図

单位：mm



寸法表 [アングルタイプ H50/70 300型]

呼 び 名	寸 法 (mm)							参考質量 ( kg )
	B	H	h	h1	W	S1	S2	
300 × 300	300	300	465	375	430	20	100	510
300 × 400		400	565	475				571
300 × 500		500	665	575				632
300 × 600		600	765	675			150	694
300 × 700		700	865	775				775
300 × 800		800	965	875				816
300 × 900		900	1065	975			200	877
300 × 1000		1000	1165	1075				938

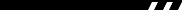
注(1) ここでの参考質量は側溝本体の参考質量です。

(2) この製品につきましては型枠を整備中ですので、あらかじめ担当営業にお問い合わせください。

### 材料表

10m当たり

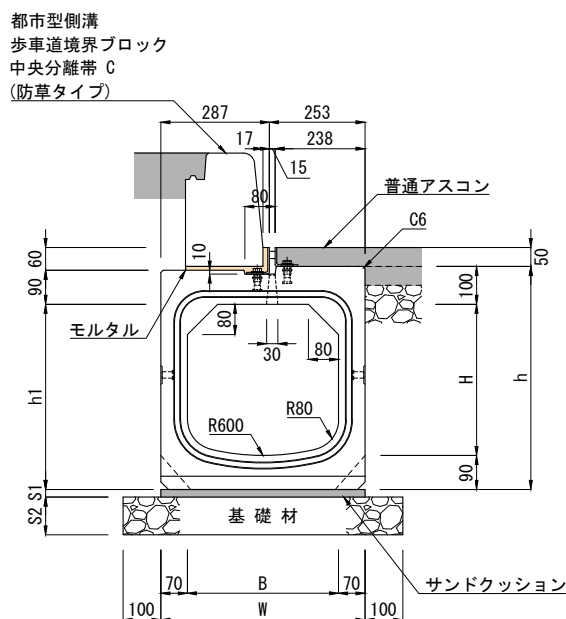
種 別	規格・寸法	単位	数量	摘 要
側 溝	都市型側溝 アングルタイプ H50／70 300型	本	5.0	L=2000
サンドクッション	砂	m <sup>3</sup>	0.086	
基 礎 材	C-40 (t=10cm)	m <sup>2</sup>	6.300	H=300～ 500
	C-40 (t=15cm)			H=600～ 800
	C-40 (t=20cm)			H=900～1000
歩車道境界ブロック	都市型側溝 歩車道境界ブロック 中央分離帯 C (防草タイプ)	本	5.0	L=2000
モルタル	1 : 3	m <sup>3</sup>	0.029	

製品名	都市型側溝 布設標準構造図		縮 尺	1/20	
規 格	アングルタイプ H50／70 300型		図面番号		
製 図	E:2023. 11. 07		設 計		

東洋コンクリート工業株式会社

## 都市型側溝 アングルタイプ H50/70 400型 布設標準構造図

单位: mm



寸法表 [アングルタイプ H50/70 400型]

呼 び 名	寸 法 (mm)							参考質量 (kg)
	B	H	h	h1	W	S1	S2	
400× 400	400	400	590	490	540	20	100	751
400× 500		500	690	590				816
400× 600		600	790	690				150
400× 700		700	890	790			948	
400× 800		800	990	890			1014	
400× 900		900	1090	990			200	
400× 1000		1000	1190	1090				1145

(2) この製品につきましては型枠を整備中ですので、あらかじめ担当営業にお問い合わせください。

### 材 料 表

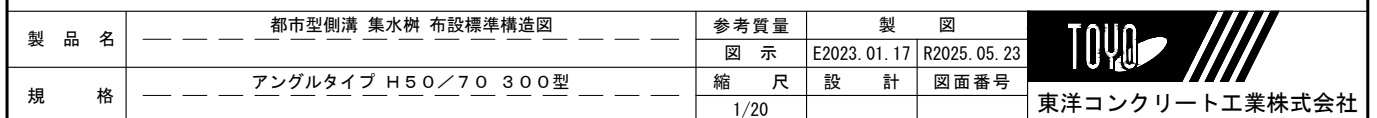
10m当たり

種 別	規格・寸法	単位	数量	摘 要
側 溝	都市型側溝 アングルタイプ H 5 0 / 7 0 4 0 0 型	本	5.0	L=2000
サンドクッション	砂	m <sup>3</sup>	0.108	
基 礎 材	C－40 (t=10cm)	m <sup>2</sup>	7.400	H=400～ 500
	C－40 (t=15cm)			H=600～ 800
	C－40 (t=20cm)			H=900～1000
歩車道境界ブロック	都市型側溝 歩車道境界ブロック 中央分離帯 C (防草タイプ)	本	5.0	L=2000
モルタル	1 : 3	m <sup>3</sup>	0.029	

製 品 名	都市型側溝 布設標準構造図		縮 尺	1/20	
規 格	アングルタイプ H50／70 400型		図面番号		
製 図	E:2023. 11. 07		設 計		

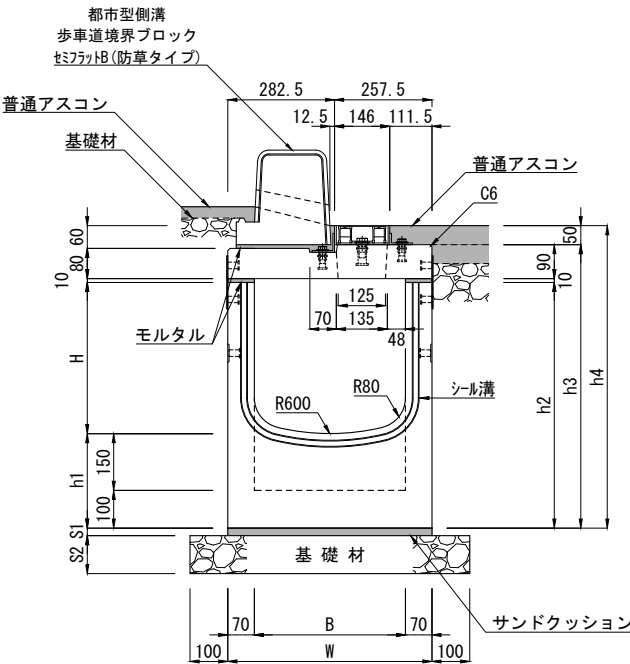
東洋コンクリート工業株式会社

單位：mm



都市型側溝 集水樹 アングルタイプ H50/70 400型 布設標準構造図

単位：mm



寸法表

呼び名	寸法 (mm)									参考質量 (kg)
	B	H	h1	h2	h3	h4	W	S1	S2	
400×400	400	400	250	650	750	800	540	20	100	473
400×500		500		750	850	900				506
400×600		600		850	950	1000				539
400×700		700		950	1050	1100				572
400×800		800		1050	1150	1200			150	605

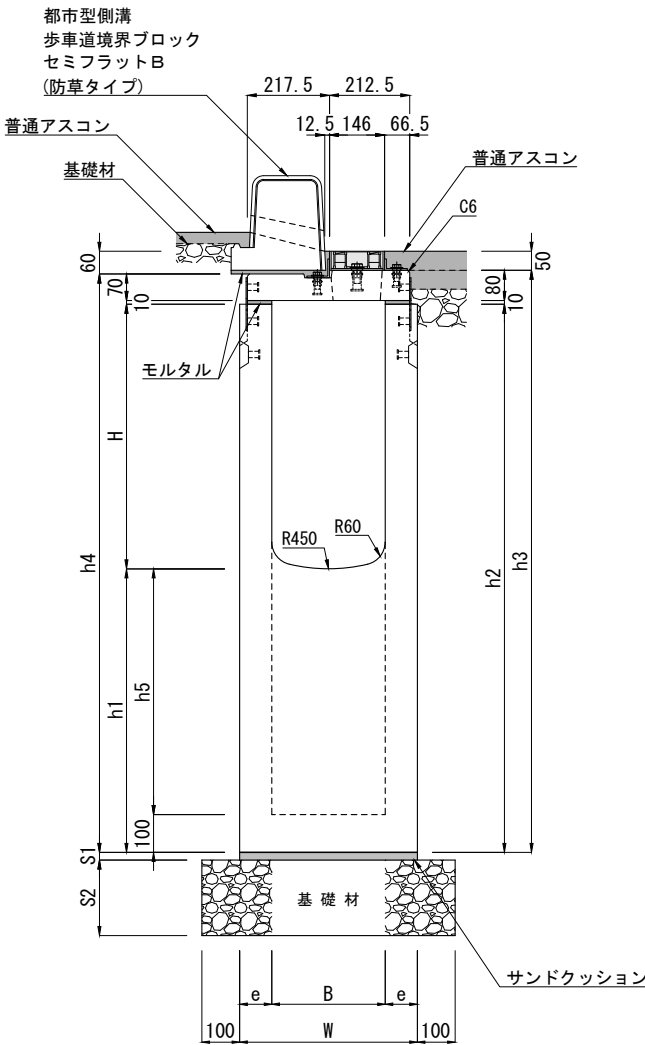
注(1) ここでの参考質量は上部樹と下部樹の合計の質量です。  
 (2) この製品につきましては型枠を整備中ですので、あらかじめ担当営業にお問い合わせください。

材料表

一基当たり

種別	規格・寸法	単位	数量	摘要
集水樹	都市型側溝 集水樹 アングルタイプ H50/70 400型	基	1.0	L=1000
サンドクッション	砂	m <sup>3</sup>	0.011	
基礎材	C-40 (t=10cm)	m <sup>2</sup>	0.740	H=400~500
	C-40 (t=15cm)			H=600~800
歩車道境界ブロック	都市型側溝 歩車道境界ブロック セミフラット B (防草タイプ)	本	0.5	L=2000
モルタル	1:3	m <sup>3</sup>	0.005	総モルタル量

単位：mm



材 料 表				ー基当たり
種 別	規格・寸法	単位	数量	摘 要
集 水 柵	都市型側溝 アングルタイプ H50／70 深型集水柵 300型	基	1.0	L=1000
サンドクッション	砂	m <sup>3</sup>	0.009	
基 礎 材	Cー40 (t=15cm)	m <sup>2</sup>	0.670	h2= 650～1050
	Cー40 (t=20cm)			h2=1150～1450
歩車道境界ブロック	都市型側溝 歩車道境界ブロック セミフラットB (防草タイプ)	本	0.5	L=2000
モルタル	1：3	m <sup>3</sup>	0.005	総モルタル量

寸 法 表

呼 び 名		寸 法 (mm)											参考質量 ( kg )
B × H	h2	B	H	h1	h2	h3	h4	h5	W	e	S1	S2	
300 × 300	650	300	300	350	650	740	730	250	470	85	20	150	474
	750			450	750	840	830	350					538
	850			550	850	940	930	450					602
	950			650	950	1040	1030	550					667
	1050			750	1050	1140	1130	650					732
	1150			850	1150	1240	1230	750				200	797
	1250			950	1250	1340	1330	850					861
	1350			1050	1350	1440	1430	950					925
	1450			1150	1450	1540	1530	1050					990
300 × 400	750	300	400	350	750	840	830	250	470	85	20	150	514
	850			450	850	940	930	350					578
	950			550	950	1040	1030	450					643
	1050			650	1050	1140	1130	550					707
	1150			750	1150	1240	1230	650				200	773
	1250			850	1250	1340	1330	750					837
	1350			950	1350	1440	1430	850					901
	1450			1050	1450	1540	1530	950					966
300 × 500	850	300	500	350	850	940	930	250	470	85	20	150	553
	950			450	950	1040	1030	350					618
	1050			550	1050	1140	1130	450					682
	1150			650	1150	1240	1230	550				200	747
	1250			750	1250	1340	1330	650					812
	1350			850	1350	1440	1430	750					876
	1450			950	1450	1540	1530	850					940
300 × 600	950	300	600	350	950	1040	1030	250	470	85	20	150	593
	1050			450	1050	1140	1130	350					657
	1150			550	1150	1240	1230	450				200	722
	1250			650	1250	1340	1330	550					786
	1350			750	1350	1440	1430	650					851
	1450			850	1450	1550	1530	750					916
300 × 700	1050	300	700	350	1050	1140	1130	250	470	85	20	150	633
	1150			450	1150	1240	1230	350				200	698
	1250			550	1250	1340	1330	450					762
	1350			650	1350	1440	1430	550					826
	1450			750	1450	1540	1530	650					892
300 × 800	1050	300	800	250	1050	1140	1130	150	470	85	20	150	609
	1150			350	1150	1240	1230	250				200	673
	1250			450	1250	1340	1330	350					738
	1350			550	1350	1440	1430	450					802
	1450			650	1450	1540	1530	550					867
300 × 900	1150	300	900	250	1150	1240	1230	150	470	85	20	200	649
	1250			350	1250	1340	1330	250					713
	1350			450	1350	1440	1430	350					778
	1450			550	1450	1540	1530	450					842
300 × 1000	1250	300	1000	250	1250	1340	1330	150	470	85	20	200	689
	1350			350	1350	1440	1430	250					753
	1450			450	1450	1540	1530	350					818

注(1) ここでの参考質量は上部柵と下部柵の合計の質量です。  
(2) この製品につきましては型枠を整備中ですので、あらかじめ担当営業にお問い合わせください。

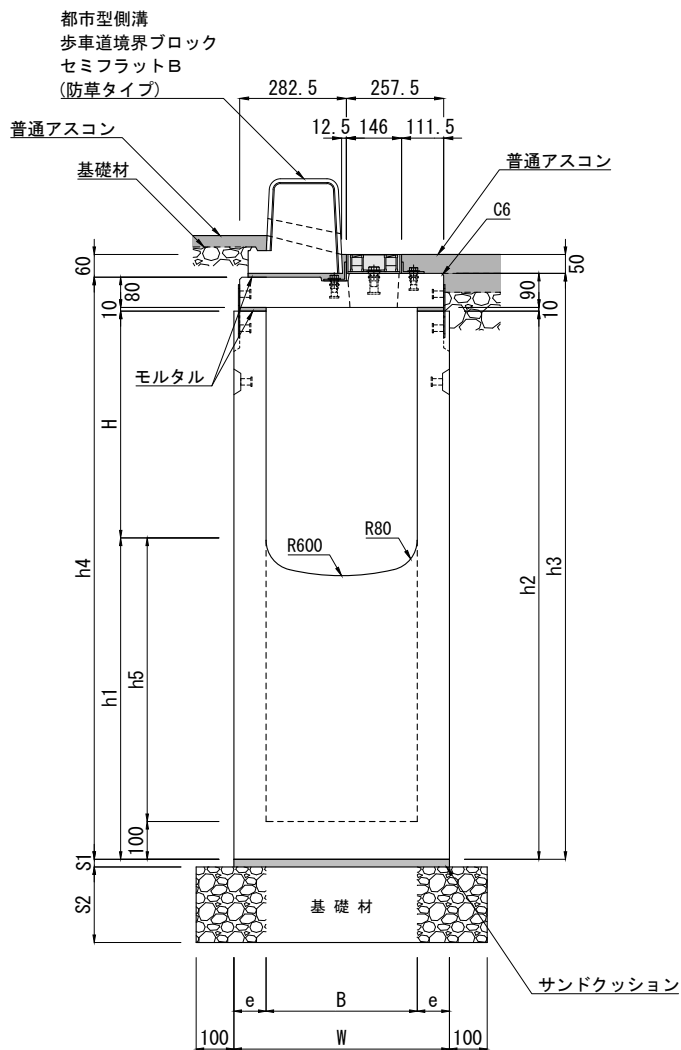
-----  
-----  
-----



製 品 名	都市型側溝 深型集水柵 布設標準構造図		参考質量	縮 尺	作成年月日	図 面 番 号
規 格	アングルタイプ H50／70 300型		図 示	1/20	E:2023.01.17 R:2025.05.23	No.

都市型側溝 アングルタイプ H50／70 深型集水樹 400型 布設標準構造図

単位：mm



材 料 表

種 別	規格・寸法	単位	数量	一基当たり 摘 要
集 水 樹	都市型側溝 アングルタイプ H50／70 深型集水樹 400型	基	1.0	L=1000
サンドクッション	砂	m <sup>3</sup>	0.011	
基 礎 材	C-40 (t=15cm)	m <sup>2</sup>	0.770	h2= 750～1050
	C-40 (t=20cm)			h2=1150～1450
歩車道境界ブロック	都市型側溝 歩車道境界ブロック セミフラットB (防草タイプ)	本	0.5	L=2000
モルタル	1：3	m <sup>3</sup>	0.005	総モルタル量

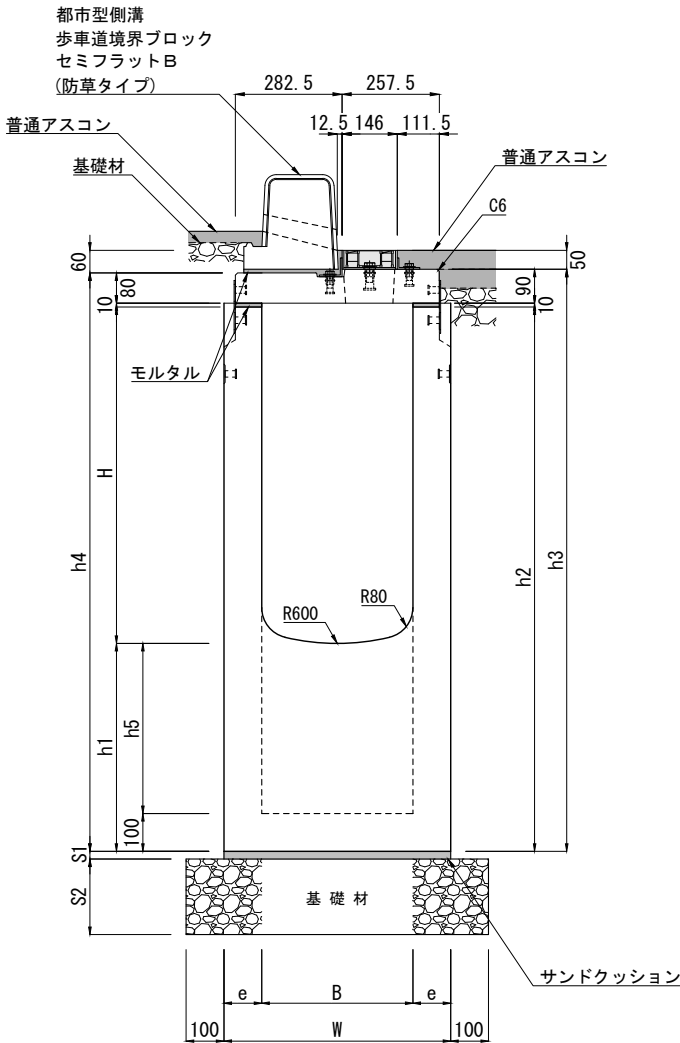
寸 法 表

呼 び 名		寸 法 (mm)										参考質量 ( kg )	
B×H	h2	B	H	h1	h2	h3	h4	h5	W	e	S1	S2	
400×400	750	400	400	350	750	850	840	250	570	85	20	150	591
	850			450	850	950	940	350					664
	950			550	950	1050	1040	450					736
	1050			650	1050	1150	1140	550					809
	1150			750	1150	1250	1240	650				200	882
	1250			850	1250	1350	1340	750					955
	1350			950	1350	1450	1440	850					1027
	1450			1050	1450	1550	1540	950					1100
400×500	850	400	500	350	850	950	940	250	570	85	20	150	631
	950			450	950	1050	1040	350					704
	1050			550	1050	1150	1140	450					776
	1150			650	1150	1250	1240	550				200	849
	1250			750	1250	1350	1340	650					922
	1350			850	1350	1450	1440	750					995
	1450			950	1450	1550	1540	850					1067
	1550			1050	1550	1650	1640	950					1139
400×600	950	400	600	350	950	1050	1040	250	570	85	20	150	671
	1050			450	1050	1150	1140	350					744
	1150			550	1150	1250	1240	450				200	816
	1250			650	1250	1350	1340	550					889
	1350			750	1350	1450	1440	650					962
	1450			850	1450	1550	1540	750					1035
	1550			950	1550	1650	1640	850					1107
	1650			1050	1650	1750	1740	950					1179
400×700	1050	400	700	350	1050	1150	1140	250	570	85	20	150	711
	1150			450	1150	1250	1240	350				200	784
	1250			550	1250	1350	1340	450					856
	1350			650	1350	1450	1440	550					929
	1450			750	1450	1550	1540	650					1002
	1550			850	1550	1650	1640	750					1074
400×800	1150	400	800	350	1150	1250	1240	250	570	85	20	200	751
	1250			450	1250	1350	1340	350					824
	1350			550	1350	1450	1440	450					896
	1450			650	1450	1550	1540	550					969

注(1) ここでの参考質量は上部樹と下部樹の合計の質量です。  
(2) この製品につきましては型枠を整備中ですので、あらかじめ担当営業にお問い合わせください。



単位：mm



寸 法 表													
呼 び 名		寸 法 (mm)											参考質量 ( kg )
B×H	h2	B	H	h1	h2	h3	h4	h5	W	e	S1	S2	
400×900	1150	400	900	250	1150	1250	1240	150	600	100	20	200	798
	1250			350	1250	1350	1340	250					878
	1350			450	1350	1450	1440	350					958
	1450			550	1450	1550	1540	450					1038
400×1000	1250	400	1000	250	1250	1350	1340	150	600	100	20	200	845
	1350			350	1350	1450	1440	250					925
	1450			450	1450	1550	1540	350					1005

注 (1) ここでの参考質量は上部樹と下部樹の合計です。  
(2) この製品につきましては現在、型枠を整備中ですので、予め担当営業にお問い合わせください。

材 料 表				ー基当たり
種 別	規格・寸法	単位	数量	摘 要
集 水 樹	都市型側溝 アングルタイプ H50／70 深型集水樹 400型	基	1.0	L=1000
サンドクッション	砂	m <sup>3</sup>	0.012	
基 礎 材	C-40 (t=20cm)	m <sup>2</sup>	0.800	
歩車道境界ブロック	都市型側溝 歩車道境界ブロック セミフラットB (防草タイプ)	本	0.5	L=2000
モルタル	1：3	m <sup>3</sup>	0.005	総モルタル量